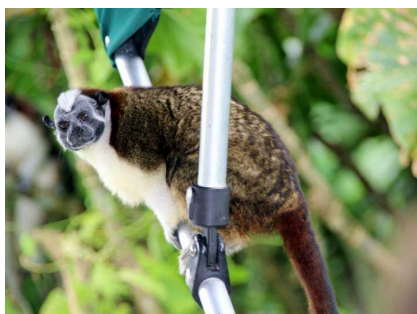




Panama PanamaPur

Individualreise:

Rund um Panama City in der Komfortversion****



Reisebeschreibung

Oh wie schön ist Panama...!

Sternförmiger Reisebaustein ab/bis Panama City zu den Highlights der Stadt und ihrer Umgebung.

Besuchen Sie mit uns die Hauptstadt Panama City mit all Ihren Facetten, den Panamakanal, Piratenfestungen sowie tropischen Regenwald und Blumeninseln. Zu Fuß, Boot, Zug, Fähre oder Bus - größte Abwechslung auf kleinstem Raum.

Diesen Baustein gibt es auch als Budgetversion mit 3*-Hotel und geänderten Reiseleiterleistungen.

Reisetyp: Individuelle Rundreisen

Dauer: 6 Tage

Teilnehmer: 1-4

Reisestationen: 1

Ihr Link zur Reise mit allen verfügbaren Terminen:

<https://www.aventoura.de/reisen/panama-pur#termine>

Ihr Reiseberater

Andreas Senkel

a.senkel@aventoura.de

+49 (0) 761 - 21 16 99-16



Reiseverlauf

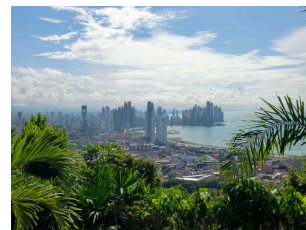
1. Tag | Ankunft in Panama City

Individuelle Anreise nach Panama City. Transfer zu Ihrem Hotel in Panama City. Übernachtung Global Hotel

Unterkunft: Panama City

Verpflegung: Frühstück

Bus: ca. 1 Std.



2. Tag | Faszinierende Metropole Panama City

Am Morgen starten Sie zur ersten Besichtigung der 1519 gegründeten faszinierenden Stadt. Die hinreißende Kulisse aus Wolkenkratzern, noblen Villen und grünen Hügeln wird Sie begeistern. Zuerst besuchen Sie die Ruinen von Panama Viejo aus dem 16. Jahrhundert (montags geschlossen), die 1671 durch den Piraten Sir Henry Morgan zerstört wurden. Danach geht es entlang des Ufers in die historische Altstadt. Heute finden sich hier die ältesten Einrichtungen und Gebäude der modernen Stadt; lokal wird das Viertel Casco Viejo oder Casco Antiguo genannt. Auf einem Rundgang zu Fuß sehen Sie viele einzigartige Kolonialbauten, wobei einige noch weitgehend im Originalzustand erhalten sind und andere liebevoll und farbenfroh restauriert wurden. Die Fahrt führt anschließend auf den Causeway, von wo Sie einen herrlichen Blick auf die Skyline von Panama City haben. Zum Abschluss steht ein Besuch der Miraflores Schleusen des Panama-Kanals auf dem Programm. Hier erhalten Sie einen ersten Einblick in die Funktionsweise und Ausmaße des berühmten Panama-Kanals. Die Terrasse bietet einen einmaligen Blick auf die Schleusen und auf die Schiffe, die die Schleusen auf ihrem Weg in Richtung Pazifik oder Atlantik passieren. Ende der Tour am Hotel. Übernachtung Global Hotel



Unterkunft: Panama City

Verpflegung: Frühstück

Bus: ca. 1 Std.

3. Tag | Agua Clara Schleusen & San Lorenzo

Nach dem Frühstück geht es heute Richtung Norden von der Pazifikseite Panamas an die Atlantikseite. Die Fahrt dauert etwa 1 Stunde, bis Sie Provinz Colón erreichen. Ein Highlight des heutigen Tages ist der Besuch des Panama Canal Expansion Observation Center in Agua Clara, das Ihnen eindrucksvoll zeigt, wie die neue, im Juni 2016 eingeweihte Schleusenanlage des Panamakanals funktioniert. Bei dem jetzigen Neubau wurden auf beiden Seiten der Wasserstraße neue Zufahrten, sowie größere, wassersparende Schleusen gebaut. Die Erweiterung kostete rund 5,25 Milliarden US-Dollar. Nach dem Ausbau können nun auch Schiffe der sogenannten Postpanamax-Klasse mit bis zu 14 000 Containern durch den Kanal geschleust werden. Anschließend geht es zum Hafen von San Lorenzo. Der Hafen aus dem 15. Jahrhundert war Sammelpunkt für die aus Peru kommenden Schätze, die von dort in Richtung Spanien verschifft wurden. Der mitten im tropischen Urwald gelegene Ruinenkomplex umfasst eine Reihe von Festungen, Burg- und Schlossgebäuden,





Befestigungsanlagen und –mauern, die auf einer Linie angeordnet die Bucht umgeben. Danach fahren Sie zurück nach Panama City.

Hier besuchen Sie noch die Ruinen von Panama Viejo aus dem 16. Jahrhundert. Sie erkunden die Überreste der ersten spanischen Siedlung an der Pazifikküste, welche im Jahre 1671 bei einem Überfall des legendären Piraten Sir Henry Morgan komplett zerstört wurde. Übernachtung Global Hotel

Unterkunft: Panama City

Verpflegung: Frühstück

Bus: ca. 3-4 Std.

4. Tag | Nationalpark Soberania & Bootstour auf dem Gatunsee

Fahrt von Panamá City zum nahegelegenen Nationalpark Soberanía , wo Sie eine 1-2 stündige Wanderung erwartet. Sie werden die vielfältige Tropenflora des Nationalparkes kennenlernen und mit etwas Glück verschiedene Tierarten beobachten können. Anschließend Weiterfahrt zum Hafen von Gamboa, wo Sie auf ein Boot umsteigen. Während der Fahrt auf dem Gatunsee haben Sie die Chance, die Artenvielfalt des Sees und seiner Ufer (u.a. Weißschulterkapuziner, Brüllaffen, Krokodile, Schildkröten, Tukane, Faultiere) kennenzulernen und einigen Schiffen zu begegnen, die gerade den Panamakanal durchqueren. Nach der eindrucksvollen Fahrt geht es wieder zurück in die Hauptstadt. Übernachtung Global Hotel

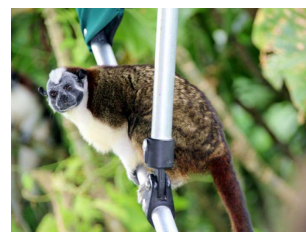
Unterkunft: Panama City

Verpflegung: Frühstück

Bus: ca. 2 Std.

Gehweg: ca. 1-2 Std.

Boot: ca. 2 Std.



5. Tag | Blumeninsel Taboga

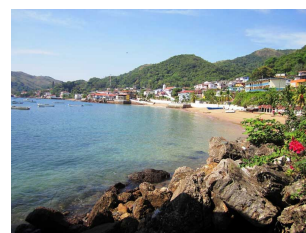
Nur eine Bootsstunde auf einem typischen Fährboot entfernt liegt zwischen der lebhaften Hauptstadt Panama City und der angenehmen Ruhe auf der Insel Taboga . Autos oder Mopeds sind hier nahezu unbekannt. Schon die Bootsfahrt lohnt sich, denn sie bietet einen einmaligen Blick auf die Puente de las Américas und die beeindruckende Skyline von Panama City. Die 1500 Inselbewohner bezeichnen ihr Zuhause mit Recht als Blumeninsel: Oleander, Bougainvilleas, Hibiskus schmücken die schmalen, verwinkelten Gassen des Pueblos (Dorfes). Am Wochenende ist die Insel ein beliebtes Ausflugsziel der Panameños; unter der Woche ein Paradies für Ruhesuchende. Spazieren Sie durch das Dorf, schwimmen Sie im Wasser der beiden Strände, essen Sie frischen Fisch - bevor es am Nachmittag wieder zurück in die Hauptstadt geht. Übernachtung Global Hotel

Unterkunft: Panama City

Verpflegung: Frühstück

Bus: ca. 1 Std.

Boot: ca. 2 Std.





6. Tag | Abflug oder Anschlussprogramm

Im Verlauf des Tages Transfer zum internationalen Flughafen Tocumen. Ende der Reise oder Beginn eines Anschlussprogramms. Wie wäre es zum Beispiel mit einer Badeverlängerung auf Bocas del Toro oder einer Mietwagenreise gen Westen auf der Panamericana ?

Verpflegung: Frühstück

Bus: ca. 1 Std.



Unsere Leistungen

- 5 Übernachtungen inkl. Frühstück im genannten 4**** Hotel
- Mahlzeiten gemäß Beschreibung
- Transfers und Transporte während der Rundreise in komfortablen, klimatisierten Fahrzeugen sowie in Booten gemäß Beschreibung
- deutschsprachende, private Reiseleitung an Tagen 2 - 4
- alle Touren privat
- Alle Eintrittsgelder bei den inkludierten Ausflügen
- Ausführliche Reisedokumentation

Nicht enthaltene Leistungen

- Internationaler Flug
- Trinkgelder
- Optionale Ausflüge
- Getränke zu den Mahlzeiten
- Alle nicht aufgeführten Mahlzeiten
- Alle Extras in den Hotels