



Ecuador Faszination Anden & Galápagos

Kleingruppenreise durch Ecuador inkl. Galápagos Inseln



Reisebeschreibung

Entdecken Sie mit uns während dieser 3-wöchigen Rundreise das reizvolle Andenhochland mit seinen schneebedeckten Vulkanen, bunten Indiomärkten und anmutenden Kolonialstädten. Nach der Besichtigung der wohl schönsten Altstadt Südamerikas wird Sie das im Bergnebelwald verborgene Kolibriparadies Mindo verzaubern! In Otavalo besuchen Sie den berühmten Samstagsmarkt und die tiefblaue Meerschweinchenlagune Cuicocha. In der Ostkordillere übernachten Sie bei den Thermalquellen von Papallacta, bevor es entlang der Straße der Vulkane in den Cotopaxi Nationalpark geht. Der Chimborazo Nationalpark mit seinen Wildtieren und die UNESCO Weltkulturerbe Stadt Cuenca sind weitere Höhepunkte der Reise. Riesenschildkröten, Seelöwen, Echsen und viele andere exotische Tiere auf Galápagos runden schließlich das grandiose Naturerlebnis ab!

Reisetyp: Gruppenreisen

Dauer: 21 Tage

Teilnehmer: 6-12

Reisestationen: 12

Ihr Link zur Reise mit allen verfügbaren Terminen:

<https://www.aventoura.de/reisen/faszination-anden-und-galapagos#termine>

Ihr Reiseberater

Stefanie Wachter

s.wachter@aventoura.de

0761 / 21 16 99-3



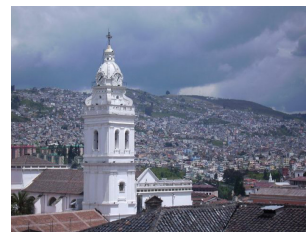
Reiseverlauf

1. Tag | Flug nach Quito

Am frühen Morgen startet Ihr Langstreckenflug nach Quito. Nach Ankunft am Nachmittag werden Sie am Flughafen empfangen und zu Ihrem im Zentrum gelegenen Hotel gebracht. Der Rest des Abends steht Ihnen zur freien Verfügung. Im exzellenten, hauseigenen Restaurant können Sie internationale Gerichte sowie ecuadorianische Spezialitäten genießen. Übernachtung im Hotel Ikala

Unterkunft: Quito

Bus: ca. 45 min



2. Tag | Quito – Mitte der Welt – Mindo

Nach dem Frühstück werden Sie von Ihrem deutschsprachigen Guide im Hotel abgeholt und besichtigen die koloniale Altstadt. Sie besuchen u. a. die Plaza de la Independencia, die Jesuitenkirche La Compañía, das San Francisco Kloster mit seinem Kolonialkunst Museum und die neogotische Basilica Kathedrale. Anschliessend fahren Sie zum Äquator zur „Mitte der Welt“, wo Sie das ethnografische Museum besichtigen. Anschliessend fahren Sie zum Kolibriparadies „Los Armadillos“, und weiter in den tropischen Bergnebelwald bis in das kleine, auf 1200 m gelegene Dorf Mindo, das Sie am Abend bei einem kleinen Rundgang erkunden können. Übernachtung in der Hostería Sisakuna

Unterkunft: Mindo

Verpflegung: Frühstück

Bus: ca. 2 Std



3. Tag | Bergnebelwald von Mindo

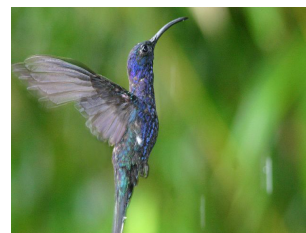
Heute besuchen Sie die Schmetterlingsfarm „Mariposario“ in Mindo und fahren im Sessellift über die Baumkronen in den Nebelwald. Nach einer weiteren Seilbahnfahrt wandern Sie zu mehreren Wasserfällen im Nambillo Tal. Unterwegs können Sie ein erfrischendes Bad im Fluss nehmen. Zurück im Dorf besichtigen Sie noch den einzigartigen Orchideengarten von Doña Alicia, wo mehr als 300, teils endemische Orchideenarten, und auch viele exotische Bromelien und Helikonien zu sehen sind. Entspannen Sie am Abend im hauseigenen Pool. Übernachtung in der Hostería Sisakuna

Unterkunft: Mindo

Verpflegung: Frühstück

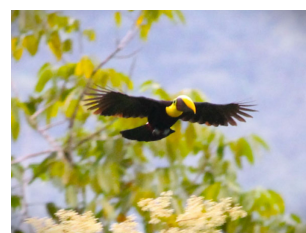
Bus: ca. 5 Min

Gehweg: ca. 30 Min



4. Tag | Mashpi Amagusa – Otavalo

Nach dem Frühstück verlassen Sie Mindo und fahren in das Naturschutzgebiet Mashpi Amagusa. Hier können Sie verschiedene Schillertangaren, darunter auch die endemische, grüne Tangare (*Chlorochrysa phoenicotis*), sowie Papagaien und Tukane beobachten. Anschliessend besuchen Sie in Tulipe das archäologische Museum der





preinkaischen Yumbo Kultur. Nach einem weiteren Halt am Aussichtspunkt in den Vulkankrater Pululagua fahren Sie weiter Richtung Norden bis nach Otavalo, wo Sie am frühen Abend in Ihrer etwas ausserhalb gelegenen, schönen Hacienda eintreffen. Übernachtung im Hotel Las Palmeras Inn

Unterkunft: Otavalo

Verpflegung: Frühstück

Bus: ca. 4 Std.

5. Tag | Cuicocha Lagune und Otavalo Markt

Heute fahren Sie in das nahegelegene Naturschutzgebiet Cotacachi Cayapas. Hier unternehmen Sie eine Wanderung auf ca. 3000 Höhenmetern am Kraterand des traumhaft gelegenen Vulkanses Cuicocha. Sie besuchen auch das kleine Interpretationszentrum des Parks, und fahren am frühen Nachmittag nach Otavalo. Rund um die Plaza de Ponchos preisen hier Händler aus allen Ländern ihre Waren feil. Nachdem Sie ausreichend Zeit hatten den berühmten Samstagmarkt zu erkunden, unternehmen Sie am Nachmittag noch einen kleinen Spaziergang durch das Eukalyptuswäldchen von Peguche, bis zum gleichnamigen Wasserfall. Übernachtung im Hotel Las Palmeras Inn

Unterkunft: Otavalo

Verpflegung: Frühstück

Bus: ca. 1 Std.

Gehweg: ca. 3 Std.



6. Tag | Nationalpark Cayambe Coca

Nach dem Frühstück verlassen Sie Otavalo und fahren in das östliche Hochland in den Nationalpark Cayambe Coca. Hier wandern Sie auf 3700m zu einem versteckten Wasserfall und weiter zu den Lagunen Baños und Anteojos. Mit etwas Glück können Sie hier Kondore, einen Weisswedelhirsch oder sogar einen Brillenbären sehen. Anschliessend fahren Sie zu den „Termas de Papallacta“. Entspannen Sie am Abend unter Sternenhimmel in den schönsten Thermalbädern des Landes auf ca. 3350 m. Ein Spa Bereich mit Sauna und Massagen steht Ihnen zusätzlich zur Verfügung. Übernachtung im Hotel Termas de Papallacta

Unterkunft: Papallacta

Verpflegung: Frühstück

Bus: ca. 2,5 Std.

Gehweg: ca. 2 Std.



7. Tag | Nationalpark Cotopaxi

Nach dem Frühstück unternehmen Sie einen kleinen Spaziergang durch den endemischen Wald am Fluss. Auf der „Strasse der Vulkane“ geht es anschliessend Richtung Süden in den bekannten Nationalpark Cotopaxi. Sie unternehmen eine kleine Wanderung an der Limpiopungo Lagune und können bei gutem Wetter bis zur Schutzhütte auf 4.864m aufsteigen. Nachdem Sie auch dem Interpretationszentrum einen Besuch abgestattet haben, geht es weiter Richtung Amazonasgebiet bis in die Kleinstadt Baños. Nachdem Sie sich hier im Hotel eingerichtet haben, unternehmen Sie am Abend einen ersten kleinen Stadtrundgang durch den traumhaft gelegenen





Kurort. Übernachtung im Hotel La Floresta

Unterkunft: Baños

Verpflegung: Frühstück & Mittagessen

Bus: ca. 5 Std.

Gehweg: ca. 3 Std.

8. Tag | Wasserfälle des Pastaza Tals

Gelegen auf 1800 m ist Baños ein Ort, wie geschaffen für Wanderungen, Radtouren und anderen Outdooraktivitäten. Sie unternehmen einen Ausflug zu den Wasserfällen des Pastaza Tales. Am Ulba Fall können Sie baden, am „Brautschleier“ wandern Sie in die Schlucht, über eine abenteuerliche Hängebrücke zum Wasserfall, und fahren von der anderen Seite mit der Seilbahn zurück. Weiter geht es zum tosenden „Teufelsbecken“ nach Río Verde. Auf dem Rückweg besuchen Sie die Casa del Arbol mit seiner berühmten „Schaukel am Ende der Welt“, und wandern vom „Café del Cielo“ bergab bis zur Jungfrauenstatue und zurück nach Baños. Übernachtung im Hotel La Floresta

Unterkunft: Baños

Verpflegung: Frühstück

Bus: ca. 1 Std.

Gehweg: ca. 1 Std.



9. Tag | Nationalpark Chimborazo

Heute fahren Sie zurück ins Hochland in den Wildpark Chimborazo, wo zahlreiche Vicuñas zu sehen sind. Von der ersten Schutzhütte des höchsten ecuatorianischen Berges, dem Chimborazo (6268m), können Sie bei gutem Wetter in ca. 45 Minuten bis zur zweiten Schutzhütte und weiter bis zur „Laguna del Condor“ (5100m) aufsteigen. Der von den Einheimischen „Taita“, also Vater genannte Berg, ist der Ort wo die Erde der Sonne am nächsten ist. Im Anschluss geht es weiter zur Colta Lagune, wo Sie der ältesten Kirche des Landes einen Besuch abstatten, und weiter bis in das kleine Andendorf Guamote, wo schon ein leckeres Abendessen auf Sie wartet. Übernachtung im Intisisa Art Guesthouse

Unterkunft: Guamote

Verpflegung: Frühstück, Abendessen

Bus: ca. 4 Std.

Gehweg: ca. 2 Std.



10. Tag | Guamote Markt – Ingapirca

Früh morgens besuchen Sie den authentischen indigenen Markt, der immer Donnerstags stattfindet, und den vom Guesthouse unterstützten Kindergarten. Anschliessend fahren Sie auf der Panamericana weiter Richtung Süden. Auf einer malerischen Strecke geht es nach Ingapirca, den bedeutendsten Inka Ruinen des Landes. Nachdem Sie den archäologischen Komplex und das Museum besichtigt haben, fahren Sie in die schöne Kolonialstadt Cuenca, wo Sie Ihr Hotel mitten in der Altstadt beziehen. Am Abend unternehmen Sie einen ersten kleinen Stadtrundgang. Übernachtung im Hotel San Juan

Unterkunft: Cuenca





Verpflegung: Frühstück

Bus: ca. 4,5 Std.

11. Tag | Cuenca

Am Vormittag unternehmen Sie eine Stadtbesichtigung des von der UNESCO zum Weltkulturerbe erklärten kolonialen Stadtkernes. Unser Rundgang durch die kopfsteingepflasterten, mit alten Kolonialhäusern gesäumten Straßen führt Sie durch die Altstadt mit ihren kolonialen Kirchen, Klöstern, alten Villen und blumengeschmückten Plätzen. Sie besuchen unter anderem die neue und die alte Kathedrale, den Blumenmarkt, die Markthalle „Mercado 10 de Agosto“, ein kleines Panamahut Museum, sowie das archäologische Museum der Zentralbank. Der Rest des Nachmittages steht Ihnen zur freien Verfügung. Übernachtung im Hotel San Juan

Unterkunft: Cuenca

Verpflegung: Frühstück

Bus: ca. 5 Min

Gehweg: ca. 10 Min



12. Tag | Nationalpark Cajas - Guayaquil

Heute fahren Sie in den Cajas Nationalpark, wo Sie die Toreadora Lagune kennenlernen, und am Aussichtspunkt Tres Cruces auf 4167 m, einen weiteren Halt machen. Anschließend geht es auf einer atemberaubenden Strecke über 4000 Meter bergab bis an die Pazifikküste. Bei Milagro lernen Sie ein interessantes Kakao-Anbauprojekt der Kleinbauern Kooperative UNOCACE kennen. Weiter geht es in die Küstenmetropole Guayaquil, wo Sie gegen Abend den Echsenpark direkt vor Ihrer Haustür besuchen, und an der Uferpromenade einen Spaziergang zum Aussichtshügel Santa Ana unternehmen. Übernachtung im Grand Hotel Guayaquil

Unterkunft: Guayaquil

Verpflegung: Frühstück

Bus: ca. 3,5 Std



13. Tag | Flug nach Galápagos – Las Negritas

Nach dem Frühstück werden Sie zum Flughafen gebracht, wo Sie sich von Ihrem Reiseleiter verabschieden. Ihr Flug geht nach San Cristobal auf die Galápagos Inseln. Hier werden Sie erwartet und zum Hotel gebracht. Am frühen Nachmittag werden Sie zum Strand La Lobería gefahren. Zusammen mit Ihrem privaten Nationalpark Guide unternehmen Sie eine kleine Wanderung entlang der Küste zu den „Las Negritas“ Klippen. Neben Pelikanen, Masken-, und Blaufusstölpeln, können Sie hier auch den seltenen Tropenvogel sehen. Anschließend bleibt noch genug Zeit am Strand, und zum Schwimmen und schnorcheln mit den Seelöwen. Übernachtung im Hotel Casa Blanca

Unterkunft: Puerto Baquerizo

Verpflegung: Frühstück

Flug: ca. 2 Std.



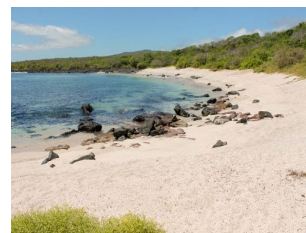


14. Tag | San Cristóbal

Der heutige Tag steht Ihnen zur freien Verfügung. Nehmen Sie teil an einer Schnorcheltour zum Felsen „León Dormido“, einer Tour ins Hochland (optional*), oder unternehmen Sie eine Wanderung auf eigene Faust. Die Hauptstadt von Galápagos hat viel zu bieten! Besuchen Sie das Interpretationszentrum gegenüber des Strandes Playa Man. Von hier aus führt ein Weg zum Strand Playa Carola, zur Charles Darwin Statue, und zur Bucht Tijeretas, einem tollen Ort zum schnorcheln. Vom gleichnamigen Aussichtshügel überhalb der Bucht geht es weiter, 2 km über Stock und Stein, bis zum einsamen Traumstrand Baquerizo, wo Seelöwen, Echsen, und viele Meeresschildkröten zu sehen sind. Übernachtung im Hotel Casa Blanca

Unterkunft: Puerto Baquerizo

Verpflegung: Frühstück



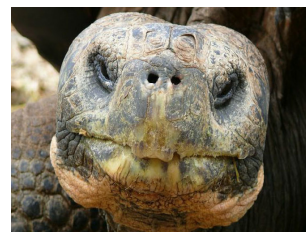
15. Tag | Rancho Primicias – Tortuga Bay

Früh morgens fahren Sie mit dem Schnellboot in ca. 2 Std. nach Santa Cruz, wo Sie im Hafen von Puerto Ayora erwartet werden. Sie werden ins Hochland der Insel gefahren und besuchen die Schildkrötenfarm „Rancho Primicias“. Ihr englischsprachiger Nationalpark Guide erklärt Ihnen die Lebensweise der gigantischen Reptilien. Nach dem Besuch werden Sie zu Ihrem Hotel gefahren. Unternehmen Sie am Nachmittag eine kleine Wanderung auf eigene Faust zum gut ausgeschilderten Traumstrand Tortuga Bay. Den 2,5 km langen Weg wandern Sie durch den Trockenwald und am grossen puderzuckerfeinen Strand entlang und einen weiteren Kilometer rechts zur kleinen Bucht Playa Mansa, wo Sie schwimmen und per Kayak das Ufer erkunden können. Übernachtung im Hotel Mainao

Unterkunft: Puerto Ayora

Verpflegung: Frühstück

Boot: ca. 2 Std.



16. Tag | Academy Bay Tour – Fahrt nach Isabela

Heute unternehmen Sie eine Tour mit englischsprachigem Nationalpark Guide, durch die Bucht von Puerto Ayora, auf der Sie die Strände „Playa de los Alemanes“, „Playa de Perros“, die Felsenschlucht „Las Grietas“, und den Haisfischkanal kennenlernen. Ausserdem haben Sie Zeit zu schwimmen und zu schnorcheln. Gegen Mittag sind Sie zurück im Hafen. Am frühen Nachmittag werden Sie erneut vom Hotel zum Hafen gebracht und fahren im öffentlichen Schnellboot in ca. 2 Std. zur Insel Isabela. Im Hafen von Puerto Villamil werden Sie erwartet und zu Ihrem Hotel gefahren. Unternehmen Sie einen ersten kleinen Strandspaziergang bei Sonnenuntergang. Übernachtung im Hotel Casa de Marita

Unterkunft: Puerto Villamil

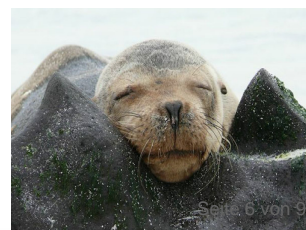
Verpflegung: Frühstück

Boot: ca. 2 Std.



17. Tag | Tintoreras Inseln

Sie unternehmen eine Tour mit englischsprachigem Nationalpark Guide zu den nahegelegenen Tintoreras Inseln. Bei einem Rundgang sehen Sie viele Echsen, Blaufusstöpel und mit Glück einige Pinguine. Anschliessend haben Sie Zeit zum





schwimmen und schnorcheln mit Seelöwen, Meeresschildkröten, und Weissspitzen Riffhaien. Gegen Mittag sind Sie zurück im Dorf. Wandern Sie am Nachmittag über die Holzstege der Mangrovenwälder bis zur Schildkröten Aufzuchtstation Arnaldo Tupiza (2 Km), wo verschiedene Arten auf ihre Wiederauswilderung vorbereitet werden. Von dort aus gehen Sie auf der Strasse rechts 250 Meter weiter bis zur Flamingo Lagune, wo die grossen rosa Vögel meist zu sehen sind. Übernachtung im Hotel Casa de Marita

Unterkunft: Puerto Villamil

Verpflegung: Frühstück

18. Tag | Wanderung Sierra Negra

Früh morgens werden Sie im Hotel abgeholt und ins Hochland der Insel gefahren. Zusammen mit Ihrem englischsprachigen Nationalpark Guide unternehmen Sie eine Wanderung durch bizarre Lavalandschaften und unterschiedlichste Vegetationsstufen zur „Sierra Negra“. Sie gelangen bis zum Kraterrand und haben bei gutem Wetter eine traumhafte Sicht auf die weiteren Vulkane und andere Inseln. Zurück in Puerto Villamil, haben Sie am Nachmittag noch Zeit die kleine Bucht „Concha Perla“, nahe der Anlegestelle, kennenzulernen. Hier können Sie schwimmen und schnorcheln, und mit etwas Glück wieder Pingüine sehen. Am Hafen stürzten sich kurz vor Sonnenuntergang Blaufusstöpel und Pelikane wie Pfeile ins Meer. Übernachtung im Hotel Casa de Marita

Unterkunft: Puerto Villamil

Verpflegung: Frühstück & Box Lunch

Bus: ca. 30 min

Gehweg: ca. 3-4 Std.



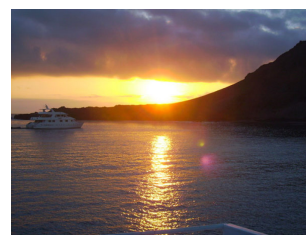
19. Tag | Tränenmauer - Fahrt nach St. Cruz

Der heutige Vormittag steht Ihnen zur freien Verfügung. Besuchen Sie auf eigene Faust die 7 km entfernte „Tränenmauer“ (Muro de lágrimas), die Sie am einfachsten mit einem Mietfahrrad erreichen können. Unterwegs kommen Sie an kleinen Buchten, versteckten Stränden, Mangroventunneln, und weiteren ausgeschilderten Attraktionen vorbei. Von dem von Sträflingen in den 1950er Jahren erbauten Mahnmal aus, geht ein Weg 500 Meter bis zum traumhaften Aussichtspunkt „El Radar“. Am Nachmittag werden Sie vom Hotel zum Hafen gebracht und fahren im Schnellboot in ca. 2 Std. zurück zur Insel Santa Cruz. Im Hafen von Puerto Ayora werden Sie erwartet und zu Ihrem Hotel gefahren. Übernachtung im Hotel Mainao

Unterkunft: Puerto Ayora

Verpflegung: Frühstück

Boot: ca. 2 Std.



20. Tag | Rückflug

Nach dem Frühstück werden Sie im Hotel abgeholt und zur Nordseite der Insel zum Kanal Itabaca gefahren. Hier nehmen Sie die Fähre zur Insel Baltra und den Shuttlebus zum Flughafen. Sie fliegen nach Guayaquil oder Quito, wo Sie nach einer traumhaften Reise am Abend den Anschlussflug nach Europa antreten.





21. Tag | Ankunft in Deutschland

Unsere Leistungen

- Interkontinentale Flüge mit Iberia ab Frankfurt, Berlin, Düsseldorf, München (Wien und Zürich auf Anfrage und ggf. gegen Aufpreis) inkl. Steuern und Fluggebühren
- Galápagos Flüge mit LATAM Airlines inkl. Steuern und Fluggebühren
- Übernachtungen im Doppelzimmern in den genannten Hotels (oder gleichwertigen).
- Die in der Spalte „Plan“ angegebene Verpflegungsleistung (F=Frühstück, M=Mittagessen, A=Abendessen, BL = Box Lunch)
- Privater deutschsprachiger Guide auf dem Festland von Quito (Tag1) bis Guayaquil (Tag 13)
- Privater Kleinbus mit Fahrer auf dem Festland von Quito (Tag1) bis Guayaquil (Tag 13)
- Eintritte und Patente für die im Programm genannten Besichtigungen und Aktivitäten: Jesuitenkirche La Compania, Kloster San Francisco, Basilica Kathedrale, Mitte der Welt, Reserva Los Armadillos, Naturschutzgebiet Mashpi Amagusa, Schmetterlingsfarm Mariposario, Orchideengarten Mindo, Sessellift Mindo, Seilbahn Mindo, Naturschutzgebiet Cotacachi Cayapas, Wasserfall Peguche, , Nationalpark Cotopaxi, Casa del Árbol in Baños, Wasserfall Ulba, Wasserfall Manto de la Novia, Wasserfall Pailón del Diablo, Seilbahnfahrt Baños, Nationalpark Chimborazo, Ruinenkomplex Ingapirca, Alte und neue Kathedrale in Cuenca, Kakaopflanzung in Milagro.
- Alle genannten Transfers auf Galápagos
- Alle Touren auf Galápagos mit englischsprachigem Nationalpark Guide:
- Private Wandertour Las Negritas, inkl. Transport, Schnorchelausrüstung (Schnorchel und Brille).
- Privater Transfer Hafen - Rancho Primicias – Hotel (inkl. Wartezeit der Fahrer, ca. 1 Std.).
- Wandertour zum Vulkan Sierra Negra (Zubuchertour), inkl. Transport, Box Lunch, ca. 6 Std.
- Tour nach Tintoreras Islands (Zubuchertour), inkl. Transport, Schnorchelausrüstung (Schnorchel, Brille), ca. 3 Std.
- Tour de Bahia (Zubuchertour), inkl. Transport, Schnorchelausrüstung (Schnorchel und Brille), ca. 3 Std.
- 3 x Überfahrten zwischen den Inseln im öffentlichen Schnellboot
- Vorort - Kundenservice

Nicht enthaltene Leistungen

- Nicht angegebene Mahlzeiten / Getränke
- Als optional angegebene Aktivitäten
- Galapagos Nationalparkeintritt 200,- USD
- Migrationskarte 20,- USD
- Hafengebühr Pt. Ayora 3 x 1,- = 3,- USD



- Eintritt Schildkrötenfarm Rancho Primicias (inkl. lokaler NP Guide) 7,50 USD
- Hafengebühr Pt. Villamil 10,- USD
- Zubringerboote 6 x 1,- = 6,- USD
- Optional: Eintritt Schildkrötenfarm Arnaldo Tupiza (inkl. lokaler NP Guide) 10,- USD
- Optional: Fahrradverleih auf Isabela 10,- USD
- Fähre St. Cruz – Baltra 1,- USD
- Bus Kanal Itabaca - Flughafen Baltra 5,- USD
- Trinkgelder

Details zur Reise

- Anforderungen: normale Grundfitness (Wanderungen bis zu 3 Std.).
- Ideale Reisezeit: ganzjährig gut bereisbar (von Mai- Oktober im Hochland Trockenzeit mit kühlen Nächten).
- Individuelle Vorprogramme und Verlängerungen möglich. Wir empfehlen den Reisebaustein Abenteuer Amazonas.
- Programmänderungen vorbehalten.
- Der Novembertermin wird mit einem leicht geänderten Programmablauf durchgeführt. Programm zum Download hier.