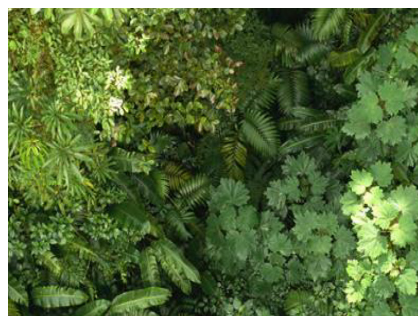




Costa Rica Costa Rica Monteverde Nebelwald

Individueller Reisebaustein: Enorme Artenvielfalt und einzigartige Vegetation



Reisebeschreibung

Monteverde liegt 172 km nordwestlich von San José in der Cordillera de Tilarán, auf der Kontinentalscheide Costa Ricas. Die dadurch entstehenden klimatischen und geologischen Bedingungen sind Grundlage für die enorme Artenvielfalt und einzigartige Vegetation.

Die Monteverde Region gehört zu den bekanntesten Naturschutzgebieten der Tropen der neuen Welt. Es konnten bisher 400 verschiedene Vogelarten, 490 Schmetterlingsarten und 100 verschiedene und zum Teil vom Aussterben bedrohte Säugetierarten identifiziert werden. Die Vegetation wird bestimmt durch hohe Baumfarne und moos- und epiphytenbewachsene Bäume.

Reisetyp: Reisebausteine

Dauer: 3 Tage

Teilnehmer: 2

Reisestationen: 1

Ihr Link zur Reise mit allen verfügbaren Terminen:

<https://www.aventoura.de/reisen/monteverde-nebelwald#termine>

Ihr Reiseberater

Andreas Senkel

a.senkel@aventoura.de

0761 / 21 16 99-16



Reiseverlauf

1. Tag | San José - Monteverde

Anreise von San José im bequemen Shuttle Bus, so dass Sie am frühen Nachmittag in der Arco Iris Lodge ankommen. Die Lodge ist ein sehr persönlich geführte Unterkunft mit rustikalen, liebevoll eingerichteten Cabinas in einem schönen Garten. Sie werden das Gefühl haben, auf dem Gipfel der Welt zu sein, aber in Wirklichkeit sind Sie im Zentrum der kontinentalen Kluft des Landes angekommen. In Monteverde werden die sonst typischen, sonnenüberfluteten Gesichter der Strandbewohner durch das warme Lächeln von Bauern, Künstlern, Naturforschern und Naturliebhabern ersetzt, insbesondere in der kleinen, aber gemütlichen Stadt Santa Elena. Übernachtung in der Arco Iris Lodge

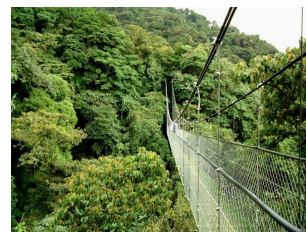
Bus: ca. 2 Stunden 45 Minuten



2. Tag | Monteverde – Selvatura Hängebrücken

Heute genießen Sie einen eigenständigen Spaziergang durch den Nebelwald aus der Vogelperspektive - „Selvatura“ ist ein privates Naturschutzgebiet im Herzen der Monteverde-Nebelwaldregion. Der Waldbestand ist zum großen Teil nahezu unberührter Bergnebelwald der sich durch dichten Bromelien- und Moosbewuchs der Bäume auszeichnet. Hunderte von Vogelarten sowie zahlreiche Säugetiere sind hier heimisch. Ein System von 8 sicheren und stabilen Hängebrücken bis zu 160 m Höhe ermöglicht dem Besucher einen Blick auf die Baumkronen und Tierwelt dieses Naturparadieses. Die einzelnen Hängebrücken sind durch gut ausgebaute, ebene Wanderwege verbunden. Während Sie die verschiedenen Pfade erkunden, halten Sie Ihr Fernglas oder Ihre Kamera bereit, mit ein bisschen Glück entdecken Sie den farbenfrohen Königsvogel "Resplendent Quetzal". Der Rest des Tages ist zur eigenen Gestaltung. Wenn Sie möchten, können Sie diese Tour noch durch ein spannendes Canopy ergänzen oder eines der Tierhäuser des Parks besuchen (optional). Außerdem gibt es die Möglichkeit optional ein leckeres Mittagessen im Parkrestaurant zu genießen und im Anschluss das Santa Elena Reservat direkt um die Ecke zu besuchen. Übernachtung in der Arco Iris Lodge

Verpflegung: Frühstück

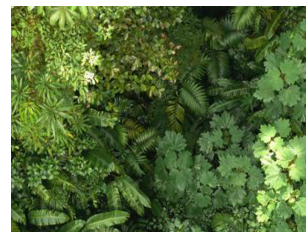


3. Tag | Zurück nach San José oder Weiterreise

Heute geht es für Sie nach dem Frühstück wieder zurück ins Central Valley nach San Jose oder zu Ihrem nächsten Reiseziel.

Verpflegung: Frühstück

Bus: ca. 2 Stunden 45 Minuten



Unsere Leistungen

- 2x Übernachtung mit Frühstück im Arco Iris Lodge (Standard) oder gleichwertig
- Eintritt Selvatura Hängebrücken (inkl. Hotelabholung)



- Transfers: 2x Interbus Shuttle-Transfer (feste Abfahrtszeiten) ab/bis San José

Nicht enthaltene Leistungen

- Internationale Flüge (Gerne können wir Ihnen ein unverbindliches Angebot mit Flügen - z.B. ab Deutschland, Österreich oder der Schweiz - erstellen)
- Persönliche Ausgaben und Trinkgelder
- Als „optional“ oder „fakultativ“ gekennzeichnete Exkursionen und Eintritte

Details zur Reise

Den Reiseablauf können wir Ihnen auf Wunsch gerne individuell anpassen.

- Die Daten (wie Reisezeiten, Distanzen, etc.), welche in den Tages- und Aktivitätsbeschreibungen zu finden sind, sind stets eine voraussichtliche Angabe und unterliegen operativen Änderungen vor Ort. Diese Angaben sind keine vertragliche Zusicherung der Umsetzung entsprechender Kilometer- und Zeitangaben, da diese den jeweiligen örtlichen Gegebenheiten unterliegen. Die Zeitangaben sind als reale Fahr-, bzw. Wanderzeiten zu verstehen, zu denen dann noch Pausen für Fotos, etc. hinzukommen.

Für weitere Informationen, Bilder und Eindrücke zu dieser Reise, besuchen Sie gerne auch unseren Onlinekatalog [hier](#).